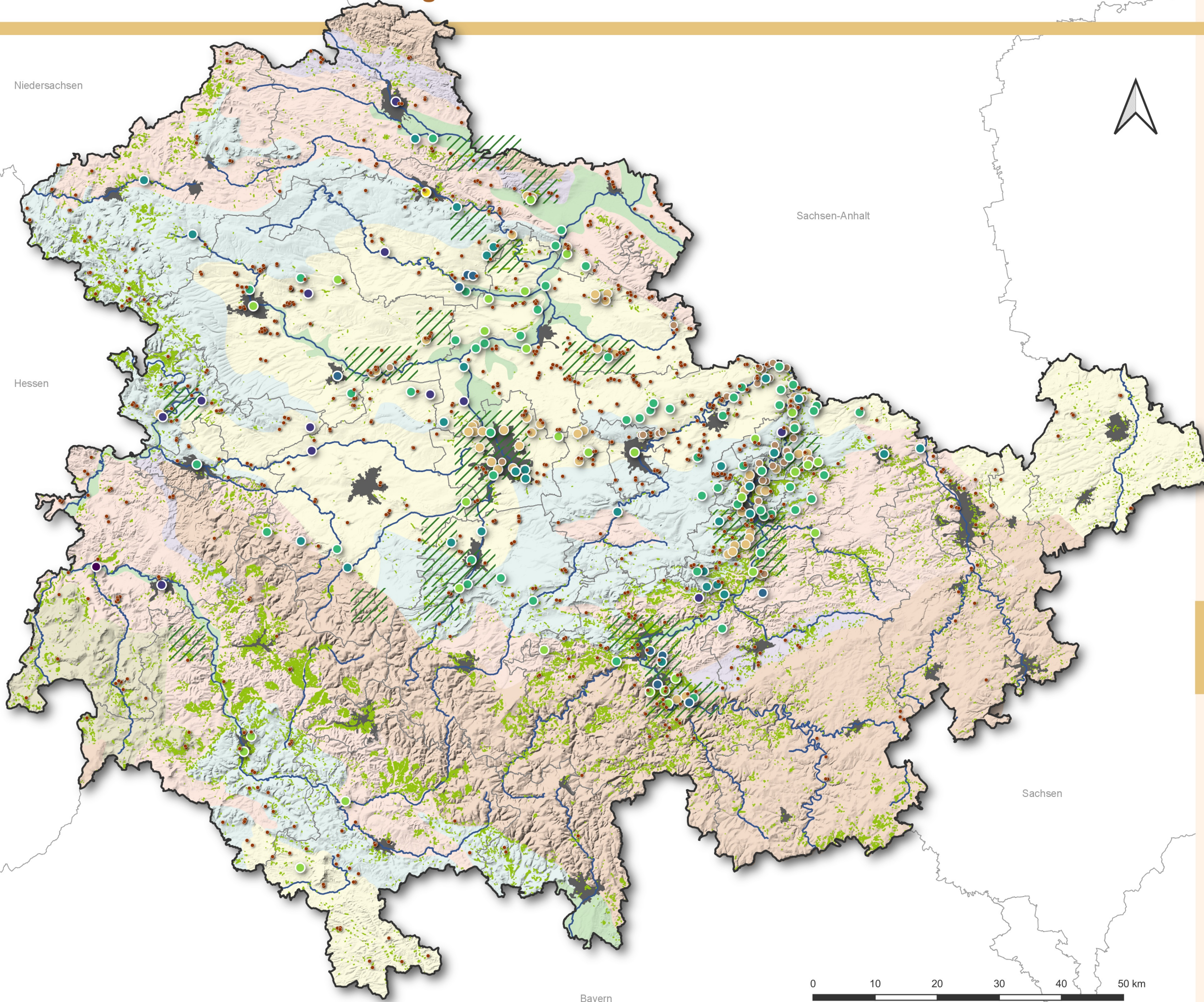


# Terrassenlandschaften in Thüringen - Weinbau



## Legende

- Historische Acker- und Weinbauterrassen (Bestand: Anfang 20. Jhd.) <sup>1) 4)</sup>
- Floristische Nachweise der Weinrebe (*Vitis vinifera*) <sup>2)</sup>
- Flurnamen, welche die Wortsilbe 'Wein' enthalten <sup>3)</sup>
- Weinbau um 1850 <sup>4)</sup>
- Aktuelle Thüringer Weinlagen <sup>5)</sup>

### Historische Weinlagen n. urkundl. Ersterwähnung <sup>6)</sup>

- 8. Jhd.
- 10. Jhd.
- 11. Jhd.
- 12. Jhd.
- 13. Jhd.
- 14. Jhd.
- 15. Jhd.

### Naturräume <sup>7)</sup>

- Ackerhügelländer
- Auen und Niederungen
- Basaltkuppenland
- Buntsandstein-Hügelländer
- Mittelgebirge
- Muschelkalk-Platten und Bergländer
- Zechsteingürtel an Gebirgsrändern

<sup>1)</sup> Die dargestellten Polygone umfassen Cluster, die aus den im HMTB dargestellten Botschungsregionen zusammengefasst wurden.

## Kulturlandschaftsatlas Thüringen

Forschungsprojekt der Fachhochschule Erfurt

Kartenbezeichnung

### Historische und aktuelle Weinbaulagen in Thüringen - Übersicht

Quellen

- <sup>1)</sup> HMTB25 = Historisches Messtischblatt 1 : 25.000 (1903), Hrsg. v. Reichsamt f. Landesaufnahme, Berlin.
- <sup>2)</sup> Korsch, H., Westhus, W., Zundorf, H., Günther, K., & Jansen, W. (2002). Verbreitungssatlas der Fern- und Blütenpflanzen Thüringens, Herausgeber: Thüringische Botanische Gesellschaft e.V., Institut für Spezielle Botanik der Friedrich-Schiller-Universität Jena, Thüringer Landesanstalt für Umwelt und Geologie Jena, Weisdorf-Verlag, 419 S.
- <sup>3)</sup> ALKIS, Hrsg. Thüringer Landesamt für Bodenmanagement und Geoinformation (TLBG) ©GDI Thüringen
- <sup>4)</sup> Feldoriginele der Preussischen Urmessschblätter, Hrsg. v. Preussischer Landesaufnahme, Berlin, Stand: um 1850.
- <sup>5)</sup> Amt für Landwirtschaft, Flurneuordnung und Forsten Süd, Sachgebiet, Weinbau, Müller Str. 59, 06867 Weidensehl, Stand: 2016.
- <sup>6)</sup> Coburger, D. (1993). Zur frühen Geschichte des Weinbaus in Thüringen - Sonderveroff. anlässlich d. Fachtagung zur frühen Geschichte des deutschen Gartenbaus in Erfurt: Förderkreis Gartenbaumuseum Cynakburg e.V.
- <sup>7)</sup> Naturräumliche Gliederung des Bundeslandes Thüringen nach Heikel et al. 2004

Kartengrundlage

ATKIS 2022, Hrsg. Thüringer Landesamt für Bodenmanagement und Geoinformation (TLBG)  
 Digitales Geländemodell (DGM), Hrsg. Thüringer Landesamt für Bodenmanagement und Geoinformation  
 ©GDI-Th (www.geoportal-th.de) Datenlizenz Deutschland - Namensnennung - Version 2.0 (http://www.sovdata.de/de/derbv-2-0)

Inhaltliche Bearbeitung

Prof. Dr. Hans-Heinrich Meyer, Forschungsgruppe Kulturlandschaft Thüringen

GIS-Kartographie

B. Eng. Sarah Schönheit

Maßstab  
 1:600.000

Datum  
 März 2023

