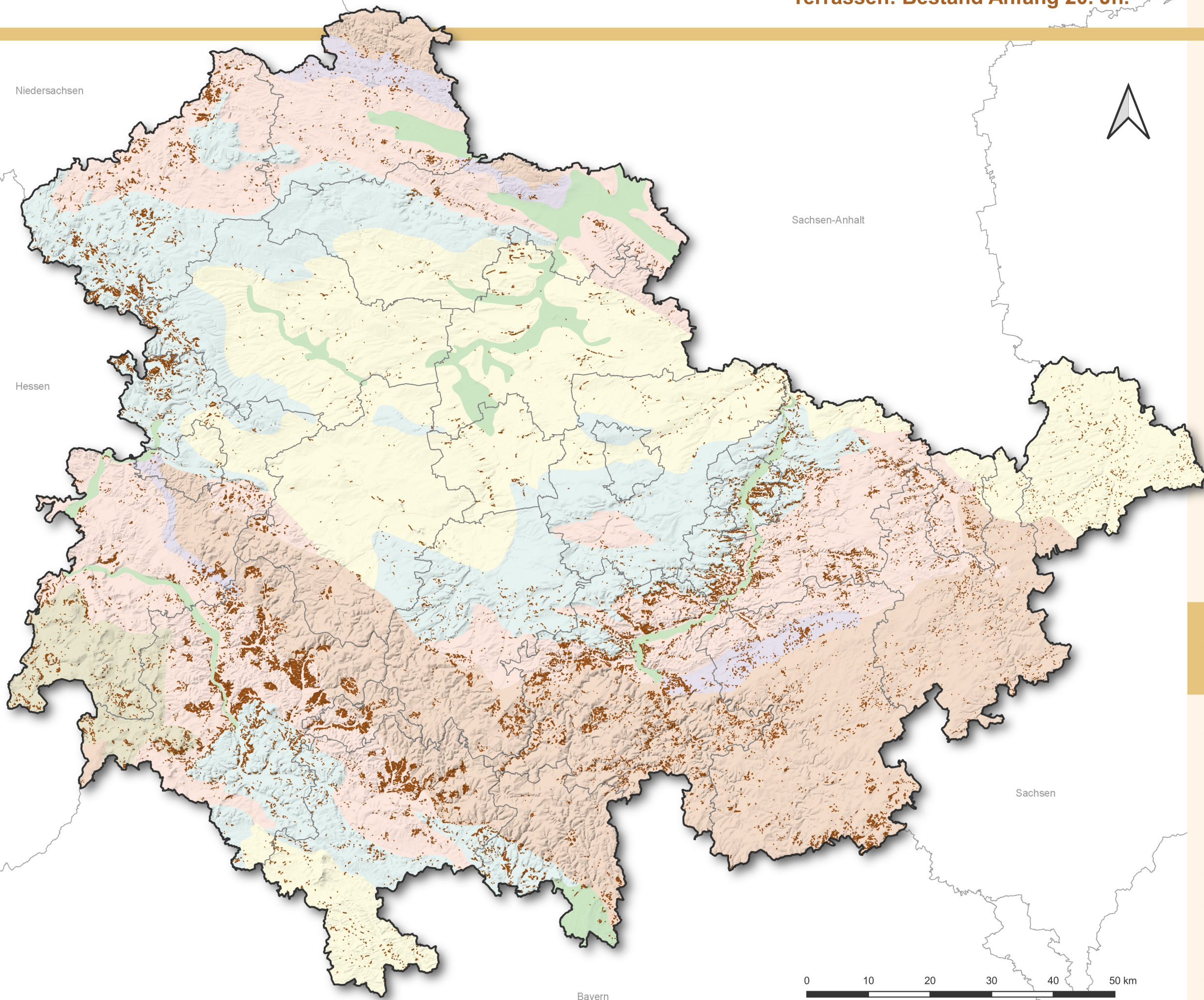


Terrassen: Bestand Anfang 20. Jh.



Legende

- Terrassen*: Bestand Anfang 20. Jh. (ackerbaulich und Weinbaulich genutzt)
- Naturräume**
- Ackerhügelländer
- Auen und Niederungen
- Basaltkuppenland
- Buntsandstein-Hügelländer
- Mittelgebirge
- Muschelkalk-Platten und Bergländer
- Zechsteingürtel an Gebirgsrändern

*Die dargestellten Polygone umfassen Cluster, die aus den im HMTB dargestellten Böschungssignaturen zusammengefasst wurden.

Kulturlandschaftsatlas Thüringen

Forschungsprojekt der Fachhochschule Erfurt

Kartenbezeichnung

Terrassen: Bestand Anfang 20. Jh.

Quelle
ATKIS 2019, Hrsg. Thüringer Landesamt für Bodenmanagement und Geoinformation
© GDI-Th (www.geoportal-th.de)
Datenlizenz Deutschland – Namensnennung – Version 2.0
(http://www.govdata.de/dl-de/by-2-0)

Kartengrundlage
ATKIS 2019 und DGM, Hrsg. Thüringer Landesamt für Bodenmanagement und Geoinformation (TLBG)
© GDI-Th (www.geoportal-th.de)
Datenlizenz Deutschland – Namensnennung – Version 2.0
(http://www.govdata.de/dl-de/by-2-0)
Naturräumliche Gliederung des Bundeslandes Thüringen nach Hiekel et al. 2004

Bearbeitung GIS-Kartografie
Prof. Dr. H.-H. Meyer **B. Eng. Theresa Schäfer**

Maßstab Datum
1:600.000 Februar 2023

